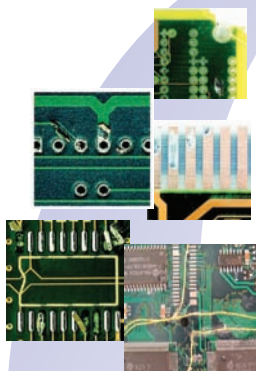
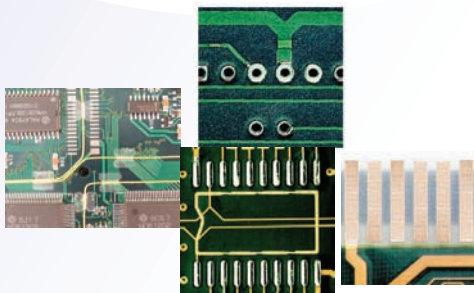


*Комплекты первой необходимости
для ремонта печатных плат,
проверены временем и опытом.*



CIRCUITMEDIC 

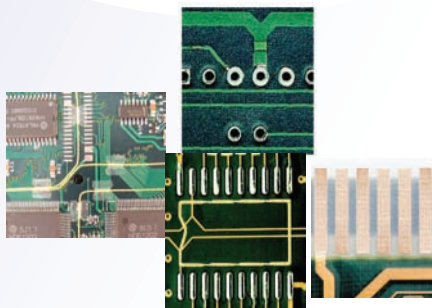
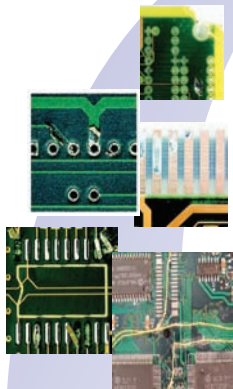


Комплекты первой необходимости для ремонта печатных плат, проверены временем и опытом.

Ремонт печатной платы – это вызов. В случаях, когда ремонт печатной платы неизбежен, оператор должен быть снабжён проверенным временем инструментом, разработанным и изготовленным для этой задачи.

Инструмент и материалы, поставляемые в комплектах CircuitMedic, используются на протяжении десятилетий самыми требовательными производителями коммерческой, медицинской и военной электроники.

CircuitMedic поставляет качество и надёжность, проверенные отраслью на протяжении десятилетий.



Ремонтные комплекты CircuitMedic специально разработаны для удовлетворения требований по ремонту печатных плат, изложенных в рекомендациях IPC – лидирующей ассоциации в области производства электроники.

Комплекты CircuitMedic для ремонта печатных плат — №1 в мире.

- Соответствуют высочайшим требованиям электронной промышленности.
- Содержат подробные инструкции, которые следуют промышленным рекомендациям.
- Используются большинством ведущих производителей электроники во всём мире.
- Проверены отраслью и применяются на протяжении 20 лет.
- 100% гарантия качества.

Содержание

Профессиональный набор для ремонта печатных плат	2
Набор для ремонта миниатюрных и BGA контактных площадок	4
Набор для ремонта позолоченных контактов	5
Набор для ремонта контактных площадок монтажных отверстий	5
Шаблоны проводников	6
Система для монтажа проводников и КП на поверхность ПП	8
Набор для ремонта проводников ПП	9
Набор для ремонта металлизированных отверстий	10
Пресс для гильз металлизации	11
Набор для ремонта материала ПП	12
Наборы эпоксидных компаундов.	13
Красители для маскирования ПП.	13
Микросверлильная/фрезеровальная система	14
Набор инструмента Tech-Pro для обработки ПП	15
Набор для восстановления позолоченных контактов	16
Пленочные шаблоны Flextac для монтажа проводов на ПП	17
Комплекты Flextac для ремонта BGA	17

201-2102 – Профессиональный набор для ремонта ПП

Применение _____

- Ремонт SMD и BGA контактных площадок
- Ремонт позолоченных краевых контактов
- Ремонт проводников
- Модернизация и восстановление контактных площадок, контактов и проводников



Описание _____

Профессиональный набор для ремонта печатных плат является наиболее полным и универсальным комплектом материалов и инструментов. Набор включает в себя сухой пленочный хлеб, наборы проводников на эпоксидной основе и комплекты уникальных запасных проводников, не требующих применения часто не очень удобного эпоксидного компаунда для их монтажа. В комплекте также содержатся гильзы и инструмент для их установки во время ремонта металлизированных отверстий, комплект проводников для ремонта повреждённых дорожек на ПП, эпоксидный компаунд для ремонта материала основы ПП и краситель к нему для ремонта паяльной маски, а также полная инструкция. И всё это поставляется в очень удобном антистатическом футляре. Если вам требуется отремонтировать печатную плату, этот набор – всё, что вам требуется.



← До

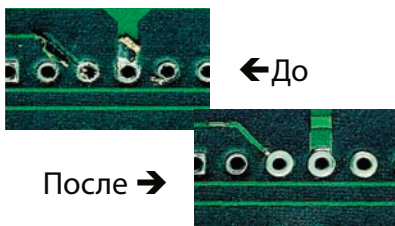
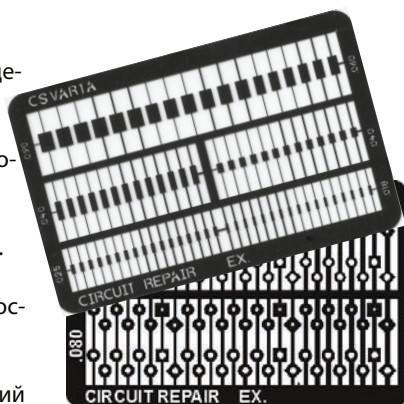


После →

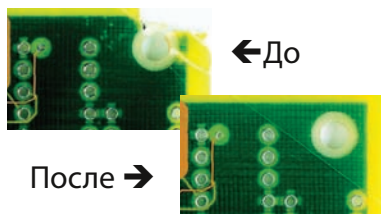
Сменные контактные площадки для SMD и BGA компонентов в комплекте

Свойства

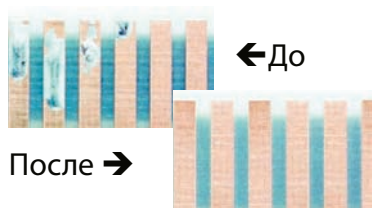
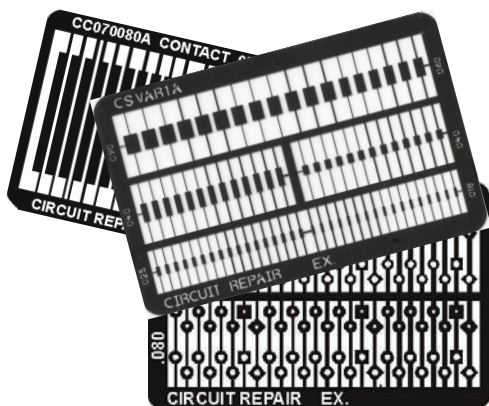
- Наиболее полный набор – содержит всё необходимое для ремонта множества повреждений на ПП.
- Экономичный – набор прост в применении, все компоненты набора разработаны для экономии времени и средств пользователю.
- Удобная упаковка – все компоненты набора аккуратно упакованы в портативный футляр.
- Полная инструкция – в набор включена всеобъемлющая инструкция по ремонту и восстановлению ПП.
- Одобрен промышленностью – наиболее популярный набор для работы с ПП, отвечающий рекомендациям IPC.
- Качество во всём – все компоненты высокого качества, проверены временем и соответствуют высоким нормам заказчика.



Гильзы и проводники для ремонта металлизированных отверстий и проводников



Запасной сегмент ламината и высокопрочный эпоксидный компаунд для ремонта печатных плат в комплекте



Запасные позолоченные краевые контакты в комплекте

201-1102 – Набор для ремонта миниатюрных и BGA контактных площадок

Применение _____

- Ремонт SMD и BGA контактных площадок



← До

После →



Применяется для ремонта повреждённых SMD и BGA контактных площадок



Свойства _____

- Одобрен промышленностью – соответствует руководствам IPC.
- Наиболее полный набор – содержит всё необходимое для замены повреждённых BGA и миниатюрных SMD контактных площадок.
- Удобная антистатическая упаковка.
- Разнообразие – сотни сменных контактных площадок, а также доступность изготовления других типоразмеров по спецификации заказчика.

Описание _____

В этом наборе содержатся материалы и инструмент для надёжного ремонта повреждённых контактных площадок BGA и SMD компонентов. Уникальные рамки с наборами дорожек и КП изготовлены из прокатанной и обожжённой меди с гальваническим покрытием припоем и основой из сухого плёночного адгезива. Пользователю нужно просто выбрать контактную площадку нужного размера, отрезать её от рамки и смонтировать на поверхность ПП. Поставляемые в комплекте набора монтажный паяльник и наконечники различной формы позволяют с лёгкостью монтировать контактные площадки соответствующего размера.

Поставляемый в комплекте многоцелевой эпоксидный компаунд предназначен для покрытия образованного внахлёстку соединения между заменённой контактной площадкой и подводимой дорожкой. Пошаговые инструкции по замене BGA и других SMD контактных площадок изображены в инструкции, поставляемой с каждым набором. Эта инструкция является прекрасным пособием для ремонтников и демонстрирует различные технические приёмы, которые могут быть применимы в широком спектре случаев ремонта ПП.

201-1122 – Набор для ремонта позолоченных контактов

Применение

- Ремонт позолоченных краевых контактов



Описание

Ремонт краевых позолоченных соединителей на печатных платах представляет собой деликатную работу, но данный набор позволяет сделать эту работу проще и надёжнее. Нужно просто выбрать нужную форму и размер позолоченного контакта из рамки с набором контактов и смонтировать его на нужное место. Эти уникальные сменные контакты снабжены сухим плёночным клеем, активируемым нагревом и давлением. Рекомендованный IPC метод ремонта позволяет восстанавливать ПП к их первичному виду без потери надёжности.

Внимание! В случае загрязнения позолоченных контактов припоем или иными загрязнениями используйте набор для восстановления позолоченных контактов 201-6102.

Свойства

- Одобрен промышленностью – соответствует руководствам IPC.
- Сухой плёночный адгезив на основании сменных контактных площадок позволяет избежать применения не всегда удобного эпоксидного компаунда.
- Сменные контакты поставляются покрытыми никелем или золотом.
- Набор содержит всё необходимое для ремонта краевых позолоченных контактов.
- Рамки с контактами поставляются в широком разнообразии форм и размеров или могут изготавливаться по спецификации заказчика.

201-1112 – Набор для ремонта контактных площадок монтажных отверстий

Применение

- Замена повреждённых контактов

Описание

Есть проблемы с приподнятыми или повреждёнными контактными площадками? Решение найдётся в этом наборе, специально разработанном для максимально эффективного и простого ремонта. Антистатический портативный футляр содержит контактные площадки разного размера, эпоксидный компаунд, монтажные наконечники, ленту и множество других элементов, позволяющих произвести профессиональный ремонт.

Свойства

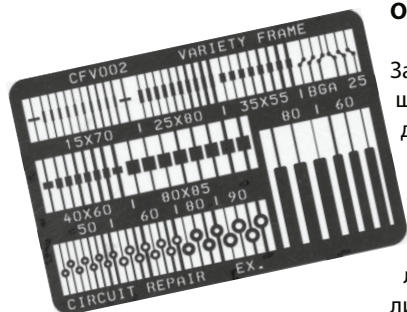
- Наиболее полный набор – содержит всё необходимое для ремонта повреждённых контактных площадок.
- Одобрен промышленностью – соответствует руководствам IPC.
- Пошаговые инструкции в комплекте.
- Сухой плёночный адгезив на основании сменных контактных площадок позволяет избежать применение не всегда удобного эпоксидного компаунда.
- Набор упакован в антистатический портативный футляр.



Шаблоны проводников

Применение

- Ремонт SMD и BGA контактных площадок
- Ремонт позолоченных краевых контактов
- Ремонт проводников
- Модернизация и восстановление контактных площадок, контактов и проводников



Описание

Забудьте о замене повреждённых контактных площадок с помощью неяршливых клеев или эпоксидов. Теперь с новыми и недорогими шаблонами проводников вы можете заменить повреждённые проводники новыми, обладающими сцеплением с поверхностью ПП эквивалентным исходному проводнику. Не зависимо от того смонтирована ли плата или нет, процесс монтажа займёт всего лишь 30 секунд.

Шаблоны проводников поставляются в широком ассортименте форм и размеров, все снабжены сухим плёночным адгезивом на основании, активируемым и отверждаемым теплом и давлением. Возможно изготовление шаблонов по спецификации заказчика.

Характеристики материала

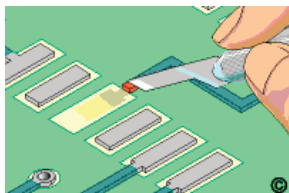
Габаритный размер, мм:	57 × 38
Базовый материал:	Отожжённая катанная медная фольга толщиной 0,036 мм
Адгезив основания:	Термоусаживаемая фенольная бутралиновая плёнка толщиной 0,046 мм
Температура монтажа, °C:	246 ± 4
Время монтажа, с:	30
Прочность на отрыв, кг/см:	1,43
Срок хранения, мес.:	6
	После монтажа на FR-4
	Рамки шаблонов проштампованы датой истечения срока хранения

Варианты покрытий

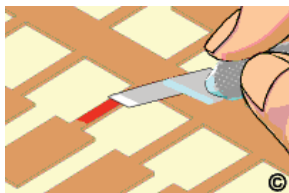
(S) Олово:	Блестящее олово с минимальной толщиной 0,0127 мм
(G) Никель/Золото:	Золото 0,00127 мм поверх Никеля 0,00254 мм минимум
(T) Олово/Свинец:	Припой олово/свинец толщиной 0,0254 мм минимум



1. Исследуйте повреждённые проводники. Если базовый материал повреждён, то сначала следует восстановить повреждённый базовый материал. Смотрите наборы на стр. 14 и 15.



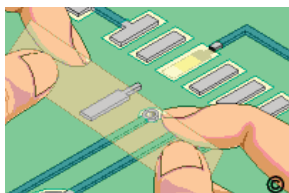
2. Удалите повреждённую контактную площадку и отскоблите паяльную маску с поверхности дорожки, подводимой к повреждённому контакту. Залудите очищенную поверхность.



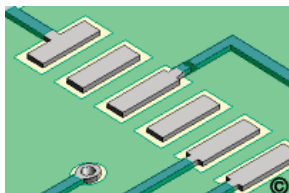
3. Выберите сменную контактную площадку, которая подходит по габаритам. Отскоблите адгезив с того места новой контактной площадки, где будет произведена пайка.



4. Отрежьте новую контактную площадку из рамки с шаблонами проводников.



5. Поместите новую контактную площадку на место с помощью липкой ленты. С помощью монтажного паяльника прихватите контактную площадку на протяжении 5 секунд. Удалите липкую ленту и смонтируйте контактную площадку на протяжении ещё 30 секунд.



6. Если новая контактная площадка имеет схему присоединения, то соедините схему присоединения с новой контактной площадкой припоем нанесённым внахлёт.

115-3200 – Система для монтажа проводников и КП на поверхность ПП

Применение

- Ремонт SMD и BGA контактных площадок
- Ремонт проводников
- Ремонт позолоченных краевых контактов



Свойства

- Прецизионная конструкция – позволяет монтировать миниатюрные заготовки.
- Прочная конструкция – обеспечивает высокую стабильность всей платформы.
- Встроенная калибровочная направляющая поддерживает регулируемую силу прижатия пресса.
- Температурный контроллер поддерживает равномерную температуру монтажа для обеспечения наилучших результатов.

Описание

Ремонтники высоко ценят точность данного калиброванного монтажного пресса особенно во время ремонта контактных площадок SMD или BGA компонентов. Данный пресс не только предоставляет оператору лучший контроль над процессом монтажа, но также обеспечивает оптимальную адгезию и повторяемость. На кронштейне системы установлена калибровочная направляющая для поддержания изменяемого усилия прижатия пресса, зависящего от формы и размера шаблона контактной площадки. Цифровой температурный контроллер поддерживает равномерную температуру на протяжении всего цикла монтажа, занимающего 30 секунд.

Характеристики

Конструкция рамы	Изгот. из листовой стали 11 калибра
Глубина зева, см	30
Высота зева, см	17
Вертикальное перемещение, см	17
Вес, кг	4,5
Напряжение питания	От 85 до 265 В, 50 – 400 Гц
Диапазон регулировки темп. контроллером, °С	25 – 550
Точность установки температуры, °С	1
Время цикла, с	20 – 80
Потребляемая мощность, ВА	5
Мощность нагревателя, В	20
Время разогрева, мин	10

Применение

- Ремонт повреждённых или недостающих дорожек



Свойства

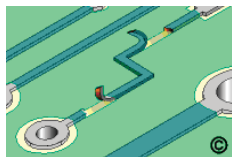
- Соответствует рекомендациям IPC.
- Универсальный – пригоден для ремонта практически любых дорожек.
- Удобная упаковка – проста в применении.



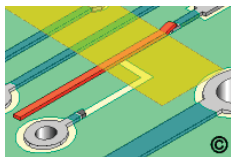
Описание

С этим набором стало намного проще, чем когда-либо, ремонтировать повреждённые дорожки печатных плат. Сменные дорожки, поставляемые в наборе, изготовлены из 99,9% меди марки CDA 11000 и имеют прямоугольное сечение.

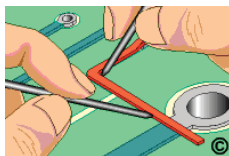
Эти прямоугольные ленточки максимально точно соответствуют размерам дорожек на ПП. Сменные дорожки электроцепей монтируются на место при помощи эпоксидного компаунда, поставляемого в наборе. Таким образом, данный набор позволяет экономить трудозатраты и является простым решением для ремонта повреждённых или добавления пропущенных дорожек на ПП



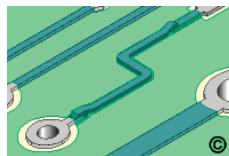
Удалить повреждённый проводник



Припаять один конец



Сформовать проводник



Покрыть эпоксидным компаундом

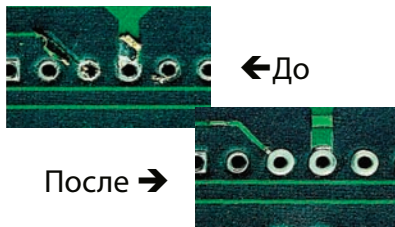
201-3140 – Набор для ремонта металлизированных отверстий

Применение _____

- Ремонт и доработка металлизированных отверстий

Свойства _____

- Гильзы соответствуют рекомендациям IPC.
- Универсальность – набор содержит всё необходимое для ремонта металлизированных отверстий разного размера.
- Стандартные гильзы соответствуют директиве RoHS



Гильзы и проводники для ремонта металлизированных отверстий и проводников



Описание _____

В данном наборе есть весь необходимый инструмент и материалы для ремонта повреждённых металлизированных отверстий в печатных платах.

Набор содержит гильзы разного размера, сферические твердосплавные фрезы для сверления отверстий и установочный инструмент для формовки гильз в соответствии с рекомендациями IPC.

Гильзы изготовлены из чистой меди с гальваническим покрытием припоем. Инструмент для установки гильз изготовлен из закалённой стали.

Применение _____

- Точная формовка гильз металлизации для ремонта металлизированных отверстий

Свойства _____

- Высоконадёжная конструкция для стабильного формирования гильз в соответствии с рекомендациями IPC.
- Широкий выбор формовочного инструмента обеспечивает формовку практически любых гильз.
- Формовочный инструмент изготовлен из закалённой стали с диаметром хвостовика 9,52 мм.



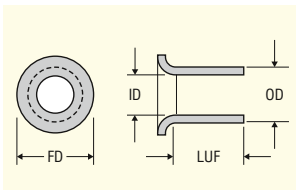
Описание _____

Этот прочный и надёжный пресс позволяет с высокой точностью формировать гильзы в печатные платы при сборке или ремонте. Устройство имеет глубину зева 16,50 см, что позволяет вмещать печатные платы шириной до 455 мм.

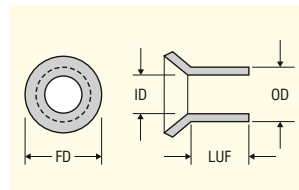
Прочная конструкция обеспечивает формирование гильз в соответствии с рекомендациями IPC. Большое разнообразие гильз и инструмента для их монтажа позволяет производить ремонт или доработку большинства печатных плат.

Пресс для гильз производства CircuitMedic обеспечит высокую надёжность формирования гильз и долгий срок эксплуатации без проведения плановых ремонтов пресса.

Гильза металлизации с плоским фальцем



Гильза металлизации с коническим фальцем



201-3110 – Набор для ремонта материала ПП

Применение _____

- Ремонт повреждённых углов и краёв печатных плат
- Ремонт повреждений поверхности ПП и паяльной маски
- Ремонт неметаллизированных отверстий

Свойства _____

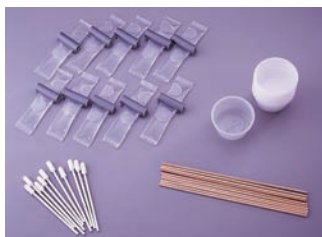
- Универсальный и полный набор – содержит всё необходимое для ремонта материала ПП.
- Соответствует рекомендациям IPC.
- Высокопрочный, высокотемпературный эпоксидный компаунд, хорошо выдерживает физические нагрузки окружающей среды.
- Красители позволяют приготовить раствор, аналогичный базовому материалу ПП по окрасу.
- Сегменты материала FR4 – соответствуют материалам большинства изготавливаемых ПП.



Описание _____

Большинство разновидностей повреждений материала ПП может быть отремонтировано при помощи данного набора. В нём содержатся сегменты материала FR4 для ремонта повреждённых углов, краёв и дыр в ПП. Сегменты краёв ПП имеют специально сформированный выступ по всей кромке сегмента для сочленения его с вырезом в кромке повреждённой ПП. Набор содержит эпоксидный компаунд, красители для него и шприцы для дозирования готового состава.

115-1300 – Наборы эпоксидных компаундов



Применение _____

- Ремонт паяльной маски
- Покрытие и склеивание проводников
- Ремонт дефектов базового материала

Свойства _____

- Прозрачный – может быть окрашен пигментами.
- Высокая механическая и температурная стойкость – противостоит разрушающим воздействиям окружающей среды.
- Упаковка из 2-х основ – предотвращает ошибки при перемешивании компаунда.

Описание _____

Набор эпоксидных компаундов содержит 10 упаковок прозрачного эпоксидного компаунда, обладающего низкой вязкостью, превосходными механическими характеристиками, который с высокой точностью отмерен и упакован в двухсекционные пакеты таким образом, что нет необходимости в последующем мерном дозировании материала для правильного перемешивания, что, в свою очередь существенно упрощает обращение с компаундом при нанесении.

Сразу после отверждения эпоксидный компаунд обеспечивает эффективную электроизоляцию, хорошую стойкость к температурным и механическим воздействиям, а также ударопрочность. Этот компаунд может применяться для заливки дыр, зазоров, выгоревших участков или для впрыска в расслоившиеся участки ПП. Набор также содержит палочки и стаканы для перемешивания и тампоны с пенорезиной.

Характеристики материала _____

Тип упаковки	Предварительно упакованные контейнеры весом по 2 г
Цвет	Прозрачный
Время работы с материалом, мин	30
Время отверждения, ч	
При 25 °С	24
При 75 °С	3
Вязкость после перемешивания при 25 °С, сп	1900
Диапазон рабочих температур, °С	-60 ... +140
Твёрдость по шкале D	88
Диэлектрическая прочность, кв/мм	16

115-9000 – Красители для маскирования ПП

Применение _____

- Смешивать с эпоксидным компаундом для получения соответствующего оттенка

Свойства _____

- Широкая гамма цветов.
- Совместимость с эпоксидным компаундом.

Описание _____

Данные красители прекрасно подходят для придания эпоксидному компаунду цвета, соответствующего цвету только что отремонтированной ПП.

115-9102

115-9185

115-9293

115-9348

115-9358

115-9376

115-9424

115-9457

115-9560

115-9561

115-9995

115-9996

110-4103 – Микросверлильная/фрезеровальная система

Применение _____

- Универсальная система для резки, шлифовки и прочей обработки печатных плат при проведении ремонта и доработок



Свойства _____

- Конструкция подобна стоматологической установке и обеспечивает деликатную обработку ПП.
- Гибкий, на подобие телефонного, кабель питания исключает применение неудобных проводов.
- Быстросменный патрон для простой смены свёрел.
- Универсальность – прямое и обратное вращение сверла, изменяемая скорость вращения.
- Лёгкая и эргономичная рукоятка инструмента уменьшает усталость.
- Полный комплект – в набор включены сферические фрезы, абразивные наконечники и отрезные диски.

Описание _____

Микросверлильная система – это рабочая лошадка в одном наборе. Эта электроустановка является идеальным инструментом для фрезерования, сверления, шлифования, отрезания и зачистки печатных плат. С её помощью легко удаляются защитные покрытия, перерезаются дорожки на ПП, отрезаются выводы, сверлятся отверстия, вырезаются щели, формируется FR4 и выполняется много других процедур, требующих применения сменных свёрел.

В отличие от большинства ручного инструмента, микросверлильная система имеет лёгкий высокоскоростной электродвигатель постоянного тока в рукоятке, не требующий применения неудобных электрокабелей и предоставляющий ремонтнику больший контроль и комфорт. Применение отдельного блока питания обеспечивает лёгкость и простоту в обращении с рукояткой инструмента, что предотвращает усталость. Система управляется кнопками на передней панели или ножным переключателем.

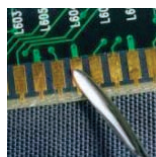
115-1402 – Набор инструментов Tech-Pro для обработки ПП

Свойства _____

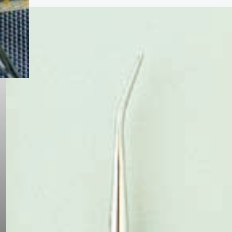
- Высокопрочная конструкция

Описание _____

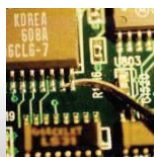
Специально разработанный инструмент, изготовленный из медицинской хромистой стали, с закалёнными кончиками для проведения точных работ. Рукоятки на вспененной основе уменьшают усталость оператора.



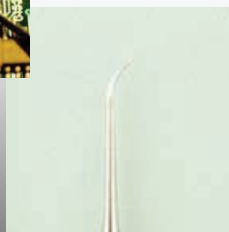
115-1412
Полировщик



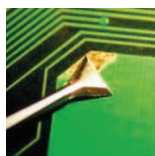
Полровка царапин на позолоченных контактах. Сопряжение паяных соединений.



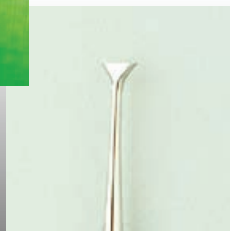
115-1414
Щуп



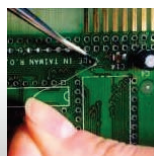
Маркировка или скрайбирование поверхностей. Пробивка отверстий в тонких материалах.



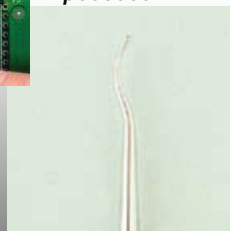
115-1416
Скребок



Удаление обожжённых материалов или излишков эпоксидного компаунда. Вырезание контактов и прочих тонких материалов.



115-1418
Направляющая для проводов



Формирование изгибов проводов. Удержание проводов при пайке или монтаже.

201-6102 – Набор для восстановления позолоченных контактов

Применение _____

- Золочение краевых контактов

Свойства _____

- Эксклюзивная разработка – специально разработанная для покрытия позолоченных контактов.
- В качестве платировочных щупов применяются предварительно свёрнутые и навинченные аноды.
- Одобрен промышленностью – соответствует рекомендациям IPC.
- Регулируемый источник питания обеспечивает точную установку на напряжения и тока.

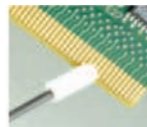


115-3804

Комплект растворов для гальванических покрытий ёмкостью 28 мл каждый

115-3805

Комплект растворов для гальванических покрытий ёмкостью 140 г каждый



На стандартных платировочных щупах (слева) применяются предварительно свёрнутые и навинченные аноды, решающие общеизвестную проблему с плохо намотанными хлопчатобумажными анодами. Малые платировочные щупы (справа) способны работать с контактами и выводами наименьших размеров.

Описание _____

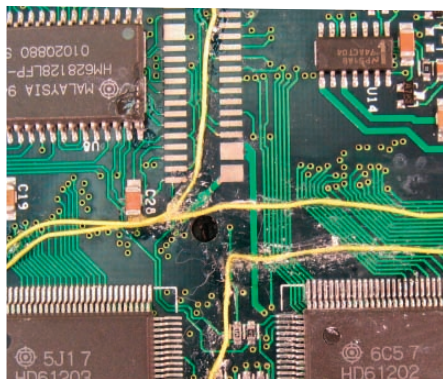
Этот набор предназначен для повторного покрытия загрязнённых припоем или повреждённых позолоченных краевых контактов или контактов, толщина покрытия которых не соответствует минимальным требованиям спецификации. Набор содержит блок питания постоянного тока и комплект всех инструментов и материалов, необходимых для покрытия позолоченных краевых контактов.

В качестве платировочных щупов применяются предварительно свёрнутые и навинченные аноды, решающие общеизвестную проблему с плохо намотанными хлопчатобумажными анодами. Растворы покрытий доступны по отдельному заказу.

301-2100 – Пленочные шаблоны Flextac для монтажа проводов на ПП

Применение

- Крепление проводов к печатным платам

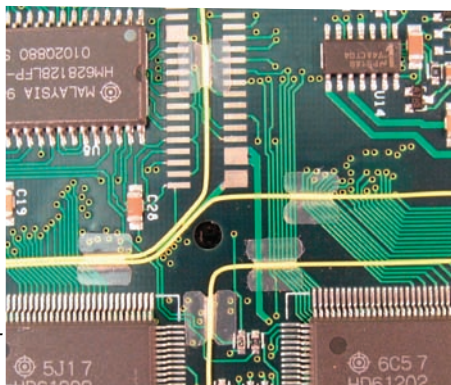


Точные шаблоны Flextac наиболее аккуратный продукт для точного крепления проволочных перемычек. Просты в применении. Не требуют клея и не пачкают ПП.

Свойства

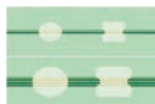
- Просты в применении
- Не требуется применение жидких и твердых клеев, отсутствие грязи

Крепление проволочных перемычек клеем затруднительно, длительно и неаккуратно



Описание

Пленочные шаблоны Flextac — представляют собой систему укладки проволочных перемычек, состоящую из предварительно высеченных шаблонов из тонкой, гибкой, полимерной, пленочной мембраны покрытой с одной стороны высококачественным контактным клеем. В результате применения пленочных шаблонов Flextac образуется конформное и высокопрочное соединение. Шаблоны Flextac обладают высокой начальной адгезией, которая увеличивается со временем. Высокая влажность не имеет большого влияния на адгезию. И, на самом деле, адгезия немного усиливается при выдержке шаблона на протяжении 7 дней при температуре 32 °C и относительной влажности 90%.



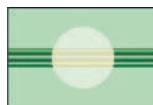
310-2100

*Комплект пленочных шаблонов Flextac, все 4 типоразмера
Упаковка: 370 шт.*



310-0651

*Пленочные шаблоны Flextac, круглые, Ø 6,5 мм
Упаковка: 370 шт.*



310-1001

*Пленочные шаблоны Flextac, круглые, Ø 10 мм
Упаковка: 210 шт.*



310-0652

*Пленочные шаблоны Flextac, квадратные, 6,5 мм
Упаковка: 450 шт.*



310-1002

*Пленочные шаблоны Flextac, квадратные, 10 мм
Упаковка: 210 шт.*

201-3120 – Набор инструментов и трафаретов Flextac для ремонта BGA

Применение _____

- Нанесение паяльной пасты при ремонте компонентов в корпусах BGA

Свойства _____

- Не оставляющий остатков адгезив заполняет пространство вокруг контактных площадок, предотвращая подтекание паяльной пасты.
- Лазерная резка гарантирует точный размер апертур.
- Одноразовые трафареты исключают утомительную процедуру отмывки.
- Гибкие – хорошо прилегают к поверхности ПП.
- Загибаемые ушки для лёгкого позиционирования и предотвращения разбрызгивания паяльной пасты.
- Низкая стоимость.
- Упакованы в удобные антистатические пакеты.
- Патент США 6,253,675.



Так как трафареты Flextac являются одноразовыми, то они полностью соответствуют требованиям директивы RoHS. Отмывка трафаретов не требуется, пережжённые загрязнения отсутствуют



Описание _____

Если Вы до сих пор используете металлические трафареты для ремонта BGA, то у нас есть прекрасная новость. BGA трафареты Flextac — новый креативный продукт являющийся, возможно, намного лучше того, что вы используете сейчас.

Эти гибкие трафареты для нанесения паяльной пасты вырезаются лазером из высококачественной, антистатической полимерной плёнки с нанесённым на её основу не оставляющим остатков клеем. Так как они самоклеящиеся, то нет необходимости в фиксации трафарета липкой лентой или иной оснасткой. Адгезив заполняет пространство вокруг каждой контактной площадки BGA компонента, что предотвращает растекание паяльной пасты под трафаретом во время её нанесения. Трафареты Flextac просты в применении и не оставляют остатков на поверхности ПП.

Типовые BGA трафареты изготовлены из металла и требуют фиксации при помощи оснастки или ленты для позиционирования и удержания на своём месте. Металлические трафареты легко деформируются и, если плата имеет неровности на своей поверхности, то трафарет не будет плоско прилегать к плате. А так как у металлического трафарета нет уплотнителя в основании, то паяльная паста будет легко подтекать при нанесении шпателем.

Также паяльная паста может выплёскиваться с поверхности металлического трафарета, загрязняя таким образом поверхность платы. Металлические трафареты требуют утомительной процедуры отмывки. Для их применения требуется оператор высокой квалификации.

Как работать с трафаретами Flextac



Шаг 1. Выберите трафарет нужного размера и изогните боковые ушки.

Эти боковые ушки предотвращают выплескивание паяльной пасты на поверхность печатной платы



Шаг 2. Отделите защитную плёнку от основания.

Пленочный клей удерживает трафарет на своем месте и заполняет пространство вокруг каждой контактной площадки BGA для предотвращения подтекания паяльной пасты



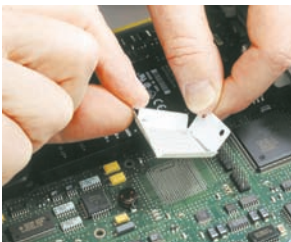
Шаг 3. Поместите трафарет в нужное место, удерживая его за боковые ушки.

Как только трафарет будет помещен на свое место, адгезив не позволит ему сместиться



Шаг 4. Нанесите паяльную пасту при помощи стандартного металлического шпателя.

Можно делать несколько проходов шпателем для обеспечения полного заполнения каждой апертуры паяльной пастой



Шаг 5. Отделите трафарет и сохраните для следующего применения или выбросьте его.

Теперь можете устанавливать новый BGA компонент

ПРОГРАММА ПОСТАВОК ООО «ФИЛУР ЭЛЕКТРИК, ЛТД» ТЕХНОЛОГИЧЕСКОГО ОБОРУДОВАНИЯ, МАТЕРИАЛОВ, ИНСТРУМЕНТА И ПРИНАДЛЕЖНОСТЕЙ:



Компания **3M** (США) – динамично развивающаяся многопрофильная международная корпорация с вековой историей и многолетними традициями.



BANSEOK PRECISION IND., CO., LTD. (Южная Корея) – лидер в производстве дозирующих систем для любого применения.



CircuitMedic (США) - оборудование, инструмент и материалы для ремонта печатных плат торговой марки Circuitmedic – №1 на мировом рынке.



EasyBraid Co. (США) – профессиональный производитель плетёнок для удаления припоя, предающий особое значение постоянному улучшению технологии производства плетёнок для удаления припоя.



JAPAN BONKOTE CO., LTD. (Япония) – профессиональный производитель и поставщик паяльного оборудования и принадлежностей для пайки, поставляющий свою продукцию на рынок под торговой маркой BONKOTE.



Ku Ping Enterprise Co., Ltd. (Тайвань) – один из ведущих производителей материалов для пайки.



Lindstrom (Швеция) была основана в 1856 году и сразу стала законодателем качества в области изготовления точного инструмента для электроники и точной механики.



Канадская компания **M.G. Chemicals** является производителем и оптовым продавцом химической продукции для электроники.



PanaVise Products, Inc. (США) – лидирующий производитель прецизионных тисков, держателей печатных плат, хватов и миниатюрных оправочных прессов.



PT. SOLDER INDONESIA (Индонезия) – лидер в производстве материалов для пайки электроники.



Quick Electronic Equipment Company (КНР) – является крупным производителем и поставщиком широкого спектра паяльного оборудования.



SD-ULTRA SONIC CLEANER CO., LTD. (Южная Корея) – узкоспециализированный производитель систем ультразвуковой (УЗ) отмывки печатных плат (ПП) и электронных блоков.



Sovella Oy (Финляндия) – профессиональный производитель промышленной мебели.



Virtual Industries, Inc. (США) – лидер в производстве высокотехнологичных вакуумных манипуляторов.



XYTRONIC INDUSTRIES LTD. (Тайвань) – является одним из мировых лидеров в производстве паяльного оборудования для ручного и мелкосерийного монтажа электронных компонентов. Паяльное оборудование XYTRONIC соответствует или превосходит требования различных стандартов безопасности таких как UL, TÜV, CE, CSA и SAA.



Программа поставок ООО «Филур Электрик, ЛТД» по направлению **средств антистатической защиты** включает следующую номенклатуру:
- Антистатические паяльные станции.
- Антистатический инструмент и принадлежности.
- Антистатическая промышленная мебель.
- Средства антистатической защиты персонала – антистатические браслеты, антистатические покрытия для столов, полок и пола, антистатический пол, провода и системы заземления антистатических покрытий и мебели, антистатическая одежда, антистатические перчатки, антистатическая тара и упаковка.

Контакты

Штаб квартира

45 Research Drive
Haverhill, MA 01832 - 1293



Телефон

987.373.1600

www.circuitmedic.com

Факс

978.372.5700

info@circuitmedic.com

Официальный дистрибьютор на территории Украины

ООО «Филур Электрик, ЛТД»

6-й этаж,
ул. Липкивского, 1,
г. Киев, 03035, Украина.

Для писем:
а/я 150, г. Киев, 03035.

Тел. 044 495 75 75

Факс 044 495 75 72

asin@filur.kiev.ua

www.filur.net

www.payalnik.com.ua

www.cleverhouse.com.ua

ФЕ Филур
Электрик, ЛТД

- Электронные компоненты
- Электротехническая продукция
- Технологическое оборудование и материалы